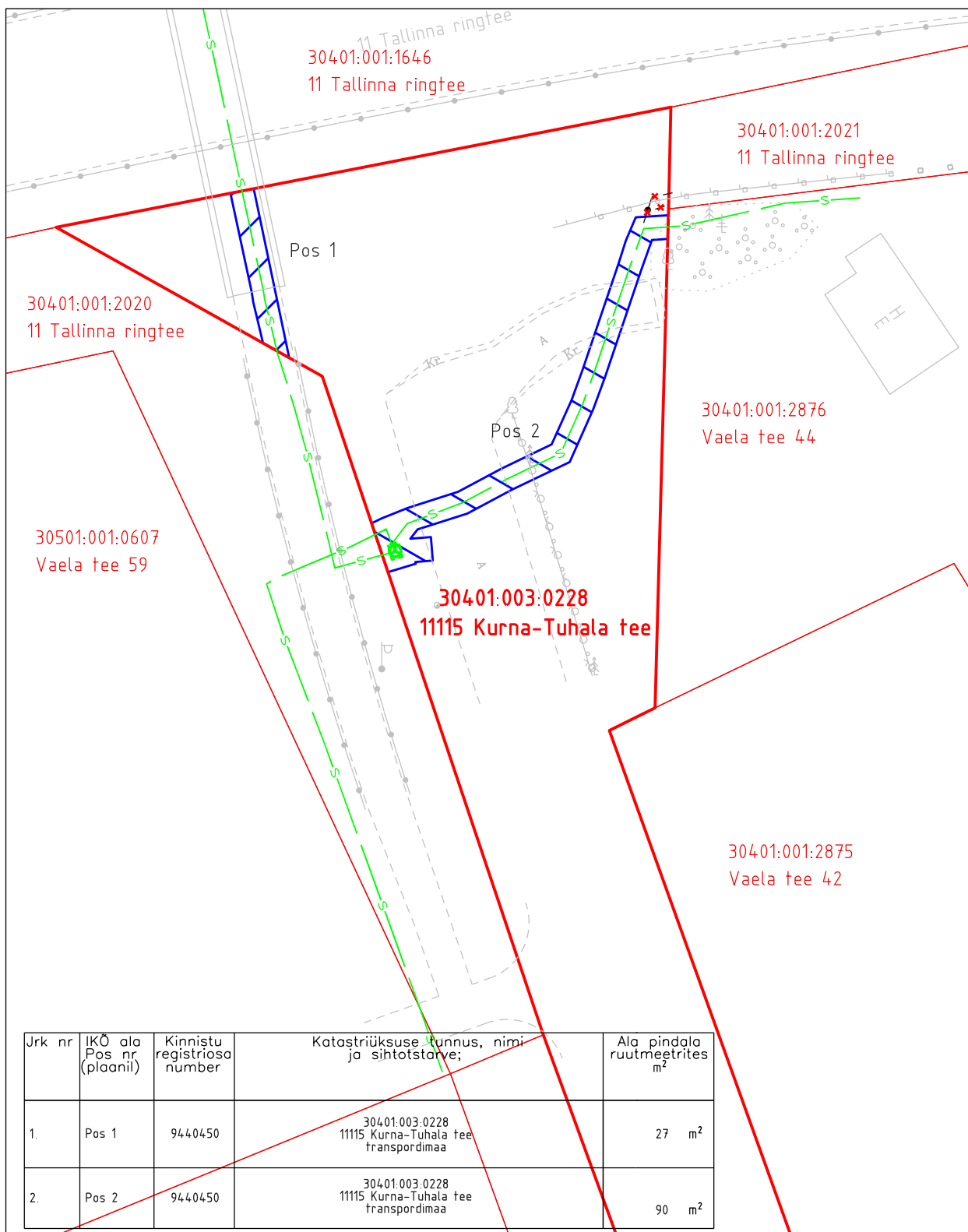


ISIKLIKU KASUTUSÕIGUSE ALA PLAAN

M 1:500
11115 Kurna-Tuhala tee

Harju maakond, Kiili vald, Vaela küla
katastriüksus 30401:003:0228



Projekti koostaja: Raba Projekt OÜ
 Projekt: Sidekaablite ümberpaigaldamine
 Vaela tee 44 ees Vaela külas Kiili vallas Harjumaa
 Projekt nr.: 2773.T.23
 Teostusjoonised: Connecto Eesti AS
 töö nr 9456T, mõõdist. 10.06.2024, koost. 13.06.2024
 ja Geoplan Eesti OÜ töö nr 4243 08.09.2015

Ala plaani koostaja: Geospatial OÜ

PARI ID: 453612

Leht 1/5

Piirid laetud alla Maa-ametist seisuga 27.09.2024

Isikliku kasutusõiguse ala kokku 650 m²

Lepingu objektiks oleva katastriüksuse piir

Katastriüksuste piirid

Olemasolev siderajatis

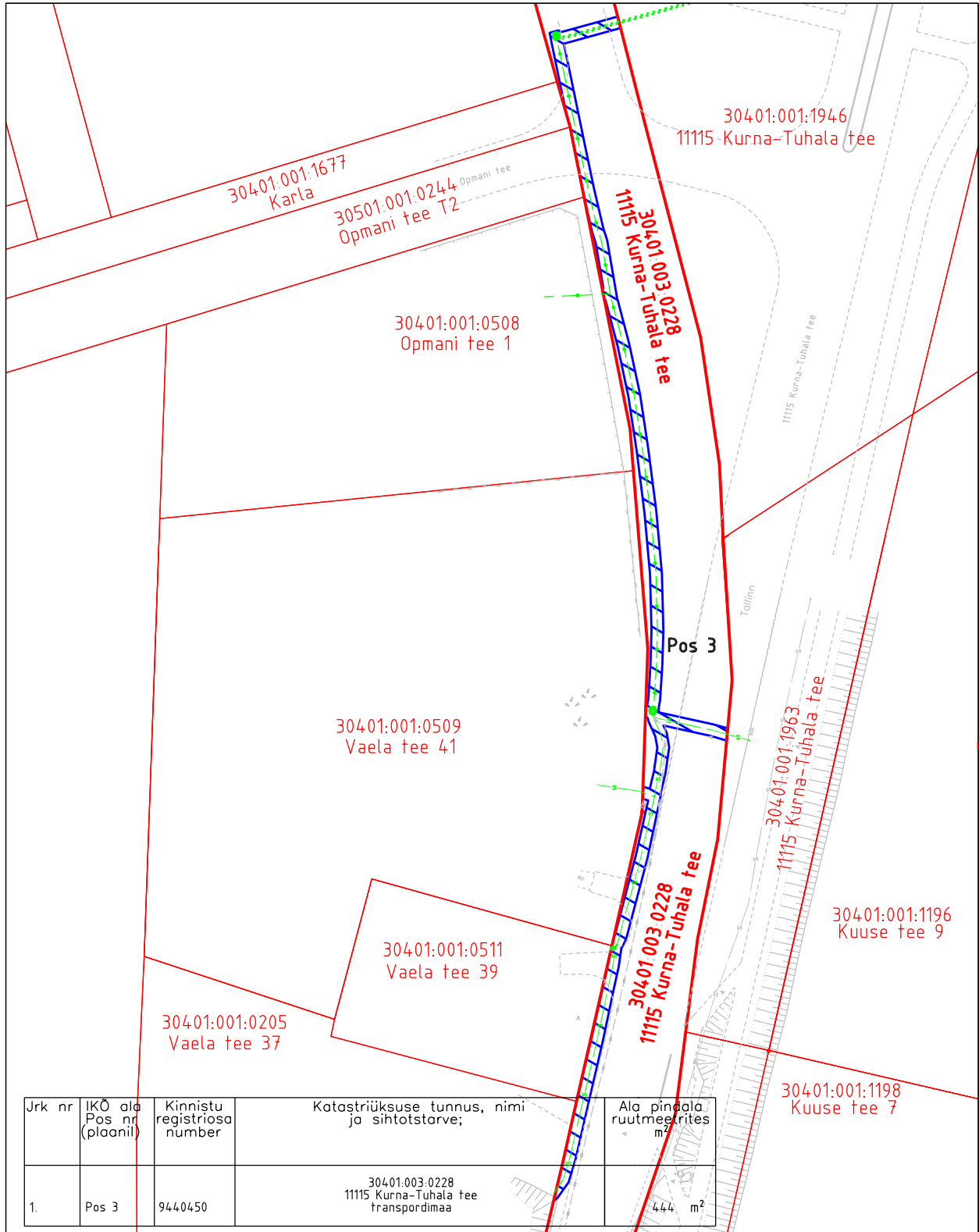
Sidekaev

Likvideeritud siderajatis

ISIKLIKU KASUTUSÕIGUSE ALA PLAAN

M 1:1000
11115 Kurna-Tuhala tee

Harju maakond, Kiili vald, Vaela küla
katastriüksus 30401:003:0228





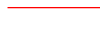


Olemasolevad siderajatised:
Kirjanurk OU siderajatisete teostusjoonised:
tööd nr. 5622T ja 5622T_1, 08.12.2022
Kirjanurk OU töö nr 2038;
Geoplan Eesti OU sidetrasside teostusjoonis:
töö nr 4243, 08.09.2015.a.
Priimus-Projekt OU töö nr 1-EVS-11

Ala plaani koostaja: Geospatial OÜ

PARI ID: 453612

Leht 2/5

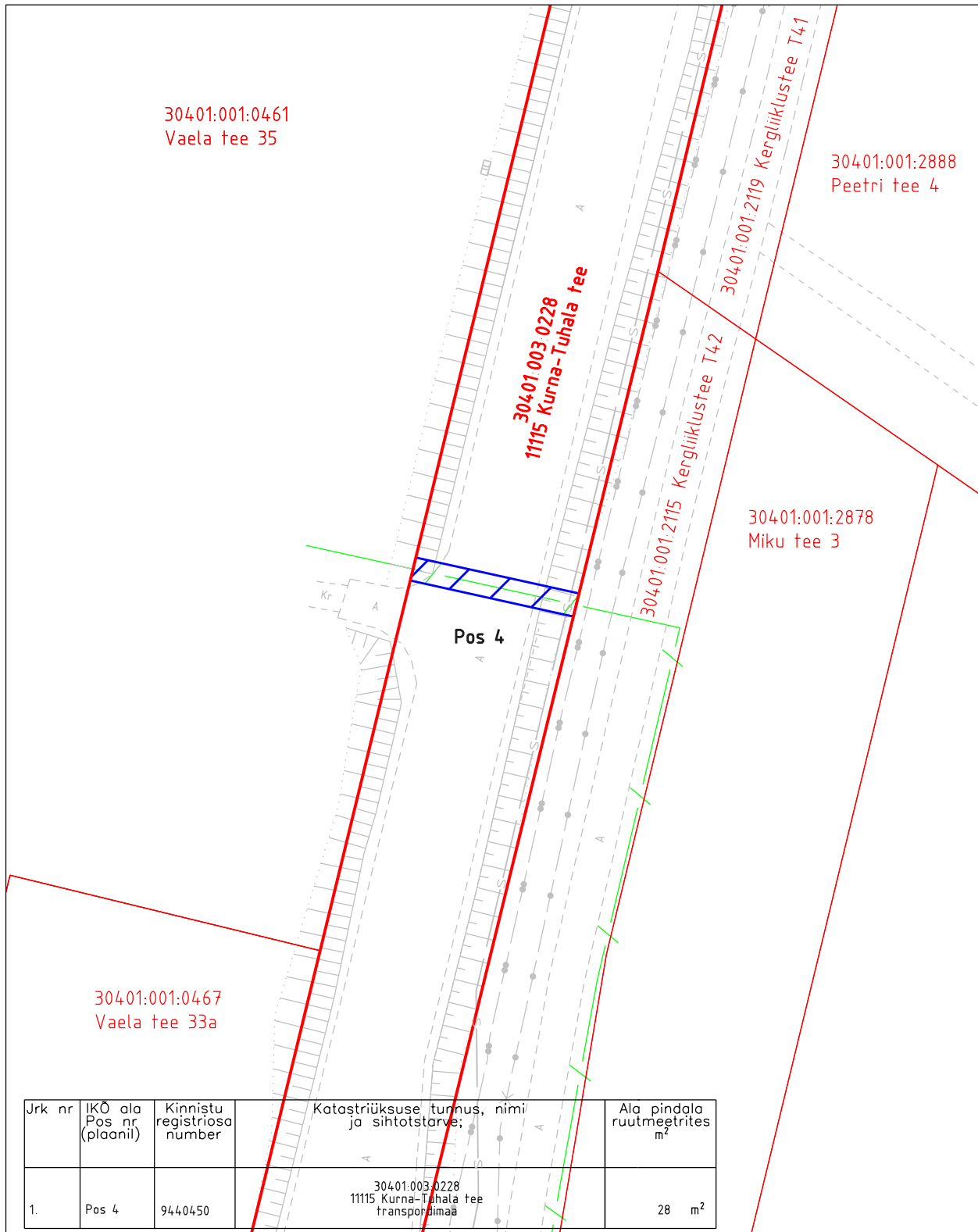
Piirid laetud alla Maa-ametist seisuga 27.09.2024

-  Isikliku kasutusõiguse ala kokku 650 m²
-  Lepingu objektiks oleva katastriüksuse piir
-  Katastriüksuste piirid
-  Olemasolev siderajatis
-  Olemasolev sidekaev

ISIKLIKU KASUTUSÕIGUSE ALA PLAAN






M 1:500
11115 Kurna-Tuhala tee

Harju maakond, Kiili vald, Vaela küla
katastriüksus 30401:003:0228



Jrk nr	IKO ala Pos nr (plaanil)	Kinnistu registriosana number	Katastriüksuse tunnus, nimi ja sihtotstarve;	Ala pindala ruutmehetrites m ²
1.	Pos 4	9440450	30401:003:0228 11115 Kurna-Tuhala tee transpordimaa	28 m ²

Projekti koostaja: Kirjanurk OÜ
Projekt: Harjumaa, Kiili vald, Vaela küla PON
Töö nr.: 2038

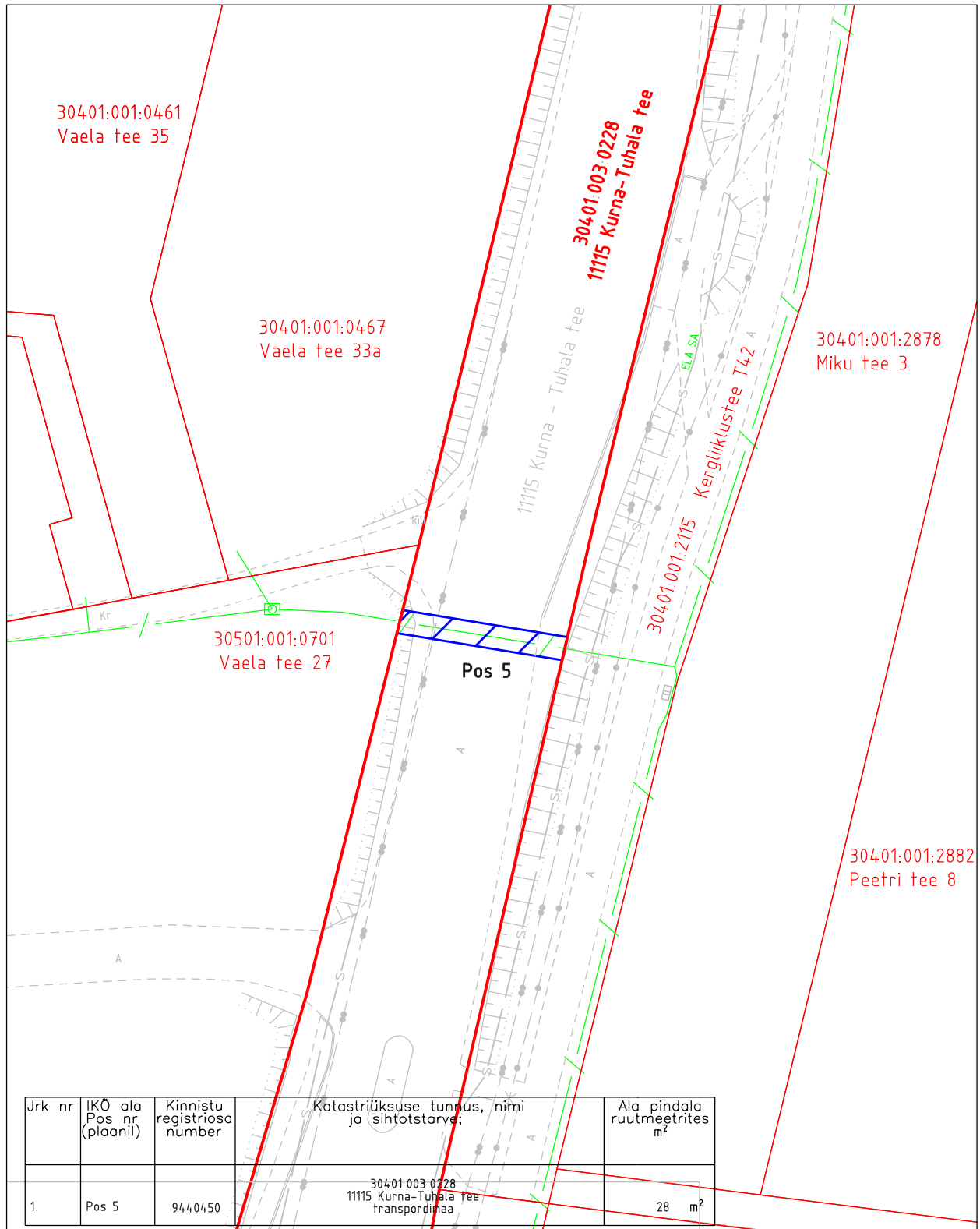
PARI ID: 453612
Leht 3/5
PiiRID laetud alla Maa-ametist seisuga 27.09.2024
 Isikliku kasutusõiguse ala kokku 650 m²
 Lepingu objektiks oleva katastriüksuse piir
 Katastriüksuste piirid
 Olemasolev siderajatis
 Projekteeritud siderajatis

Ala plaani koostaja: Geospatial OÜ

ISIKLIKU KASUTUSÕIGUSE ALA PLAAN






M 1:500
11115 Kurna-Tuhala tee

Harju maakond, Kiili vald, Vaela küla
katastriüksus 30401:003:0228



Jrk nr	IKO ala Pos nr (plaanil)	Kinnistu registriosa number	Katastriüksuse tunnus, nimi ja sihtotstarve;	Ala pindala ruutmeters m ²
1.	Pos 5	9440450	30401:003:0228 11115 Kurna-Tuhala tee transpordimaa	28 m ²

Projekti koostaja: Kirjanurk OÜ
Projekt: Harjumaa, Kiili vald, Vaela küla PON
Töö nr.: 2038

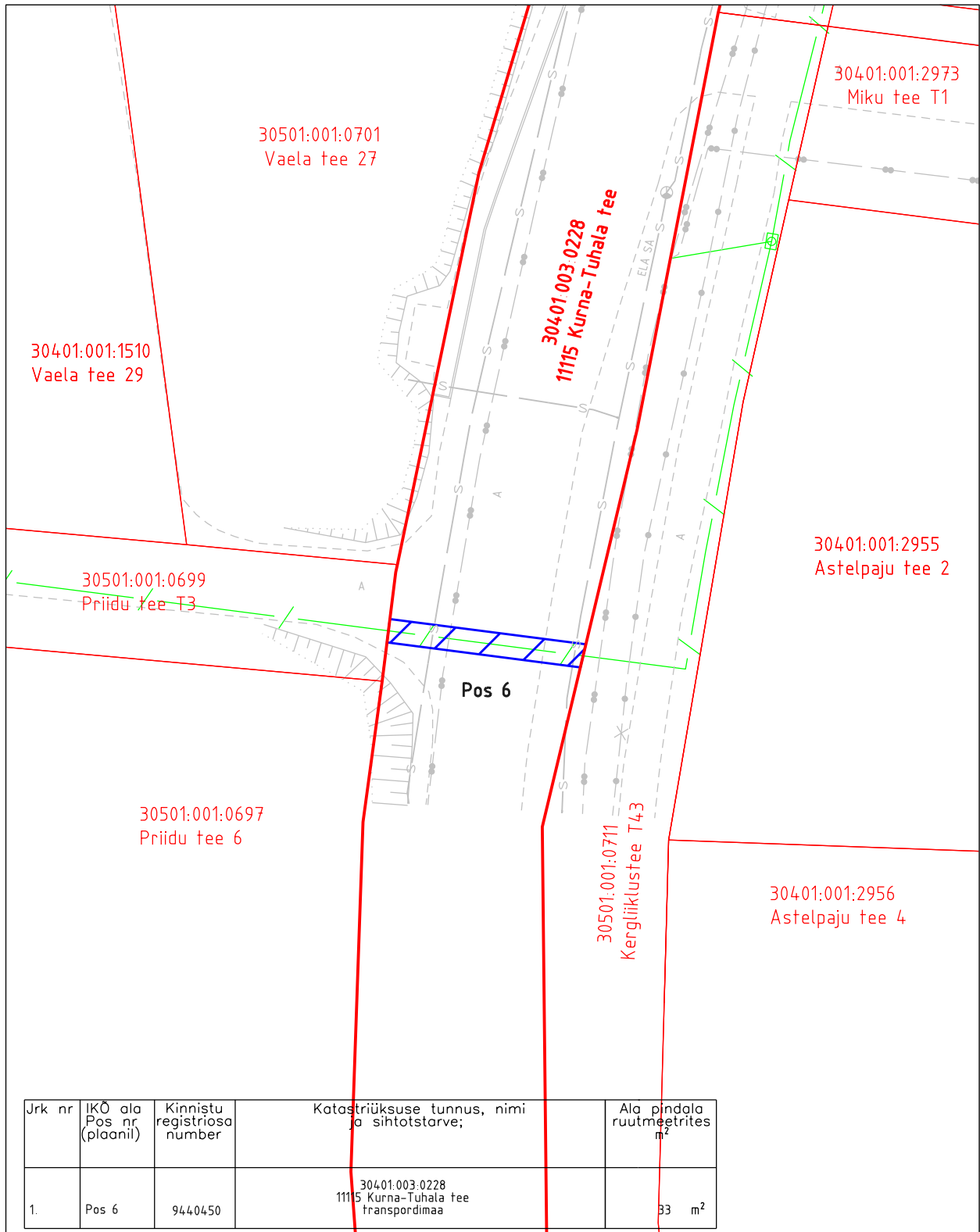
PARI ID: 453612
Leht 4/5
PiiRID laetud alla Maa-ametist seisuga 27.09.2024
 Isikliku kasutusõiguse ala kokku 650 m²
 Lepingu objektiks oleva katastriüksuse piir
 Katastriüksuste piirid
 Olemasolev siderajatis
 Projekteeritud siderajatis

Ala plaani koostaja: Geospatial OÜ

ISIKLIKU KASUTUSÕIGUSE ALA PLAAN






M 1:500
11115 Kurna-Tuhala tee

Harju maakond, Kiili vald, Vaela küla
katastriüksus 30401:003:0228



Jrk nr	IKO ala Pos nr (plaanil)	Kinnistu registriosa number	Katastriüksuse tunnus, nimi ja sihtotstarve;	Ala pindala ruutmeetrites m²
1.	Pos 6	9440450	30401.003.0228 11115 Kurna-Tuhala tee transpordimaa	33 m²

Projekti koostaja: Kirjanurk OÜ
Projekt: Harjumaa, Kiili vald, Vaela küla PON
Töö nr.: 2038

PARI ID: 453612
Leht 5/5
PiiRID laetud alla Maa-ametist seisuga 27.09.2024
 Isikliku kasutusõiguse ala kokku 650 m²
 Lepingu objektiks oleva katastriüksuse piir
 Katastriüksuste piirid
 Olemasolev siderajatis
 Projekteeritud siderajatis

Ala plaani koostaja: Geospatial OÜ